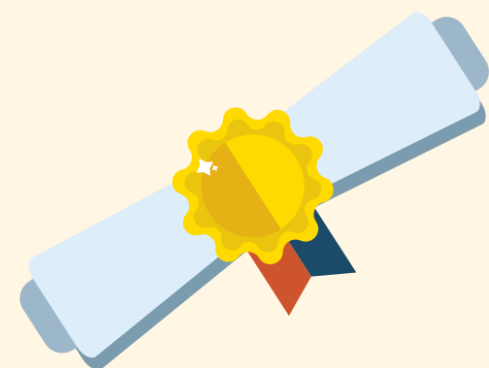




# 迦密愛禮信小學 五年級家長晚會

2025年2月21(星期五)





緊密留意教育局網頁  
更新2024-2026升中資訊

# 簡介2024-2026年度 中學學位分配辦法



## 中學學位分配辦法內容

2025年9月入讀中一

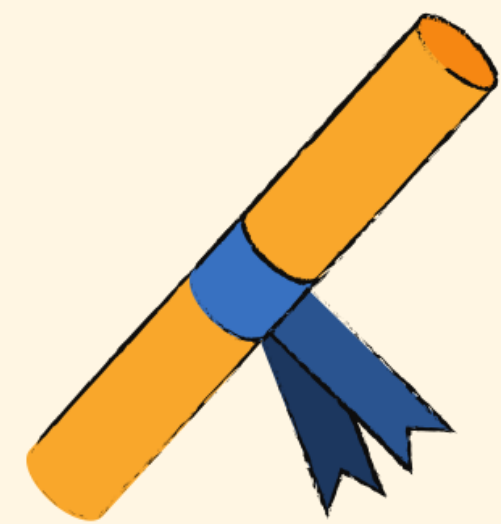
適用於參加中學學位分配辦法的學生

(在參加中學學位分配辦法小學就讀的六年級學生)

一般資料

[2023/2025年度中學學位分配辦法簡介單張](#)

[2023/2025年度中學學位分配辦法影片](#)





# 簡介2024-2026年度 中學學位分配辦法



緊密留意本校網頁  
持續更新升中資訊

17-02-2025  
5禮 數學-圖的認識

11-02-2025  
4禮 倫理宗教作品 金句咕設計

10-02-2025  
中華文化日之靚靚華服Show

常用連結

- 三年級家課
- 校外比賽得獎紀錄網上登記表
- 網上學習支援資訊
- Google Classroom 常用連結
- 學校電郵登入 login
- eClass 登入
- 熱帶氣旋或暴雨警告的安排
- 圖書館借書系統
- Smart 小學數學新思維(第二版)
- 學校專頁 facebook.com/calps1988
- 升中資訊**
- 入學申請 APlus 學習平台
- 本校官方平台

Copyright © Carmel Alison Lam Primary School. All Rights Reserved  
 迦密愛禮信小學 版權所有 不得轉載

26996945 info@calps.edu.hk  
 新界大圍顯徑邨

校園通訊

最新消息

eClass登入

eClass下載和教學

上課時間表

學生考試範圍及時間表

校曆表

## 升中資訊

中學學位分配辦法重要影片及資訊

- 中學學位分配辦法(教育局)
- 中學學位分配辦法簡介(2023/2025)**[新]**
- 中學概覽(2023/2024)(家庭與學校合作事宜委員會)
- 2023/2025年度中學學位分配辦法簡報 [2024年10月]**[新]**
- 2023/2025年度中學學位分配辦法常見問題**[新]**

中學學位分配辦法影片**[新]**

第一部分 · 概論





# 簡介2024-2026年度 中學學位分配辦法



家長亦可預先了解  
「中一派位電子平台」

詳情參閱教育局網頁

eSSPA  
「中一派位電子平台」  
有關遞交自行分配學位申請的  
各項功能及其優點

主頁 > 教育制度及政策 > 小學及中學教育 > 學位分配 > 中學學位分配辦法 > 內容



# 中學學位分配辦法

## 自行分配學位

- 申請日期：每年1月初至1月中  
(2/1-16/1/2025)
- 30%中一學位
- 不受校網限制(全港)
- 可申請不多於**兩所**中學

## 統一派位

- 申請日期：4-5月
  - 約65%中一學位
- 甲部
- 不受校網限制(全港)
  - 可申請不多於**三所**中學
- 乙部
- 按學校網的選擇最多30所中學

以上資料參考2023-2025年度



# 中學學位分配辦法



自行分配學位階段	統一派位階段
中學自行訂定 收生準則及比重 自行取錄學生 教育局協調及監察	教育局按照以下準則分配學位 1. 學生派位組別 2. 學生選校意願 3. 隨機編號

# 中學學位分配辦法

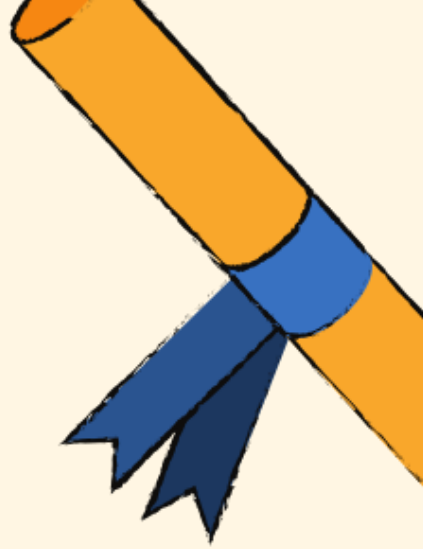


**IMPORTANT**

## 不參加派位的學校

### 直資中學

- 申請日期：約9-12月  
(留意心儀學校網頁公佈)
- 100%自行收生
- 不受校網限制(全港)
- 申請數目 **無限制**



# 自行分配學位中學一般收生準則

成績

操行

服務

活動

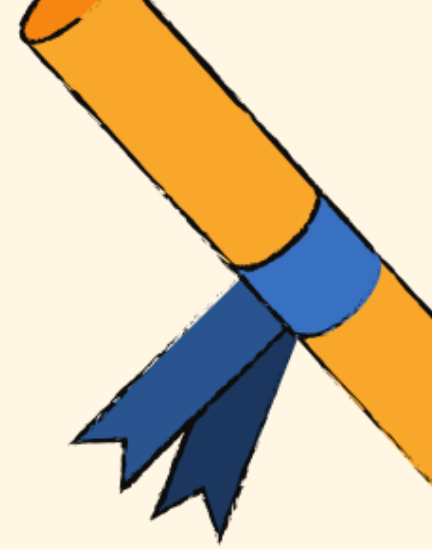
獎項

面試  
表現

留意各學校的收生準則







# 中學收生準則及比重

<摘錄自2024-2025中學概覽>

學校名稱	收生準則
浸信會呂明才中學	25% 教育局成績次第名單及校內成績 25% 課外活動 25% 操行及服務 25% 面試
沙田崇真中學	50% 教育局成績次第名單 10%(額外) 體育、藝術及服務等 50% 面試表現
沙田培英中學	50% 教育局成績次第名單或校內成績 40% 面試 10% 其他：如操行、課外活動、服務、獎項等
沙田循道衛理中學	50% 教育局成績次第名單及校內成績 25% 面試 25% 操行、活動、服務等



# 簡介2024-2026年度 中學學位分配辦法



可參考中學概覽  
約12月中旬才收到實體版  
(每位學生只會收到一本  
按地區的實體中學概覽)

中學概覽 2024/2025

常見問題 | 更新學校資料 | 網頁指南 | 簡體 | English | 字型大小

家委會聲明 | 18區學校名單 | 主席的話 | 中學學位分配辦法 | 項目闡釋 | 相關網址 | 學校地圖

學校搜尋 | 選擇分區 | 選擇資助類別 | 學校名稱 | 搜尋 | 進階搜尋

### 中學學位分配辦法

#### 中一派位電子平台短片

教育局製作一系列短片以讓家長更清楚了解「中一派位電子平台」(esspa.edb.gov.hk)的簡易操作方法和貼心功能。家長請到教育局中學學位分配辦法網頁參考有關短片。

#### 中學學位分配辦法

中學學位分配辦法分為「自行分配學位」和「統一派位」兩個階段。在自行分配學位階段，各參加派位的中學可預留不多於30%的中一學位作為自行分配學位，家長可為子女向不多於兩所參加派位的中學遞交申請，有關申請不受地區限制。經扣除重讀生及自行分配學位後，學校餘下的學位將用於統一派位。在用於統一派位的學位中，10%的學位不受學校網限制，家長可選擇最多3所位於任何學校網（包括子女所屬學校網）的中學；其餘約90%的學位會按學校網分配，家長可按意願在子女所屬學校網內選擇最多30所中學。家長可瀏覽教育局網頁(www.edb.gov.hk)（選擇：主頁 > 教育制度及政策 > 小學及中學教育 > 學位分配 > 中學學位分配辦法），了解更多有關中學學位分配辦法的資料。



# 中學學位分配辦法

自行分配學位概述影片

自行分配學位  
Discretionary Places (DP)



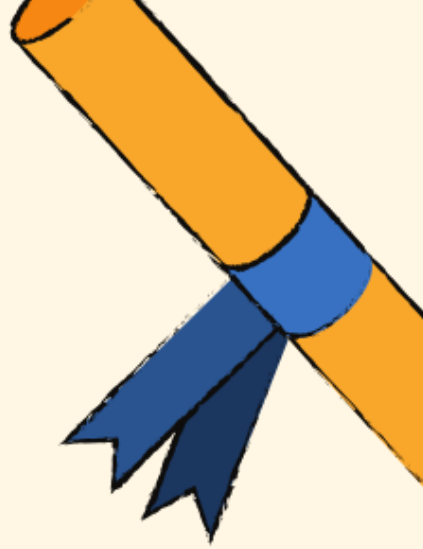
# 學校支援

- 家長晚會(五年級-10月初) 簡介
- 五年級家長晚會(五年級-2月) 概覽及預備自行
- 家長晚會(六年級-10月) 預備自行
- 六年級家長會 (六年級-12月初) 預備自行
- 六年級選校家長晚會 (六年級-4月) 預備統一派位

\*與班主任溝通

\*適時派發相關資訊

\*持續更新學校升中資訊



# 升中預備

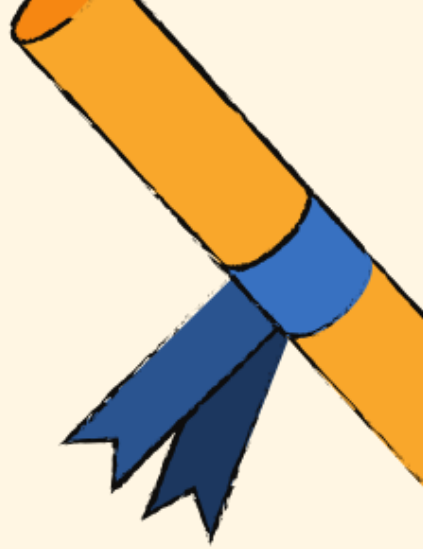
## 呈分試 (Internal Assessments)

- 五年級下學期考三成績 (6月)
- 六年級上學期考一成績 (11月)
- 六年級下學期考二成績 (3月)

三次成績比重相同!

首兩次呈分試對升中自行分配學位有影響  
結合三次呈分試，影響統一派位組別



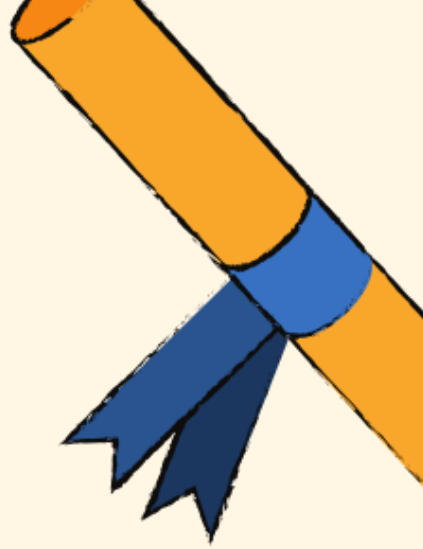


## 呈分試科目比重

中文	英文	數學	常識	視藝	音樂	倫宗
9	9	9	6	3	2	2

主科的「乘9威力」對整體的成績有舉足輕重的影響  
對於語文或運算能力不太高的學生，在視藝、音樂及倫宗  
科爭得一分便一分，不宜輕忽

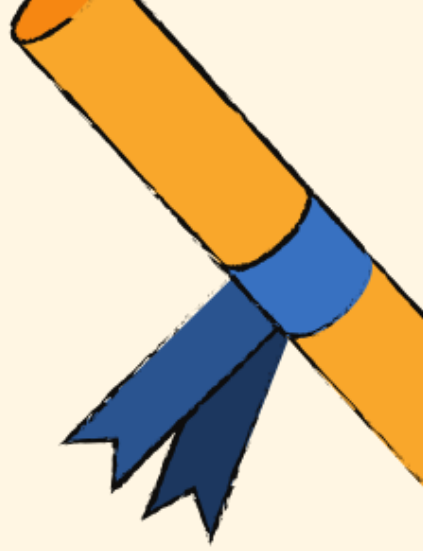




# 升中預備

- 認真預備呈分試
- 多參與校內外活動
- 參與服務工作
- 參加校際/公開比賽





# 面試常見問題

- 自我介紹
- 家庭生活
- 學校生活
- 價值觀、品德及道德判斷
- 學習態度
- 分析能力
- 數理及科學能力
- 常識/時事認識
- 語文能力
- (朗讀文章、短講、看圖說故事)
- 體藝才能
- 創意能力
- 個人興趣、專長、優點、缺點







謝謝出席!

